

## Tutorial\_de\_instalación\_para\_WRT54G\_v4

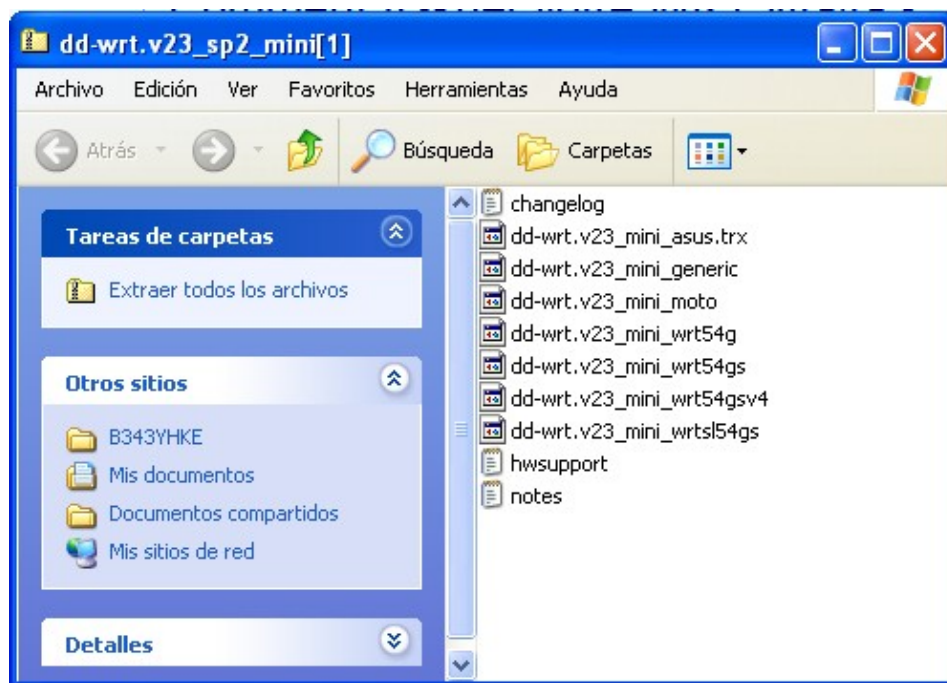
Lo siguientes pasos son los que usé para instalar DD-WRT v23 en un WRT54G v4 (o WRT54GL), los cuales no aceptan imágenes de firmware de más de 3MB. Traté de tomar Capturas de pantalla de cada uno de los pasos mientras los seguía, para que nadie se confunda. Siguiendo las intrucciones encontrada en [Steps to flash through Web Interface](#)(página desaparecida), Fui *eventualmente* exitoso en tener DD-WRT instalado. Usaré algo del texto de esas instrucciones asi como insertar mis propias capturas de pantalla y otros encontrados, no mencionados en el link de arriba.



Este proceso debes hacerlo con el router conectado vía cable ethernet, si lo haces vía wireless corres el riesgo de quedar con el router inutilizado. "Bricked"

### 1) Bajar el firmware DD-WRT v23

- Debes usar la versión **mini** cuando actualizas desde el firmware original de Linksys!
- Bajar la versión Mini v23 (dd-wrt.v23\_sp2\_mini.zip) o ir a la sección de descargas de DD-WRT
- Extraer el archivo. Una vez bajado y extraido desde el archivo zip, deberas ver algo como esto:



### 2a) Resetea via Interfaz Web

*Si olvidaste la contraseña o la dirección IP de tu router, procede al paso 2b.*

- Desde un PC conectado a uno de los 4 puertos LAN en el router abre un explorador de internet y pon la IP del router (La IP por defecto es 192.168.1.1).



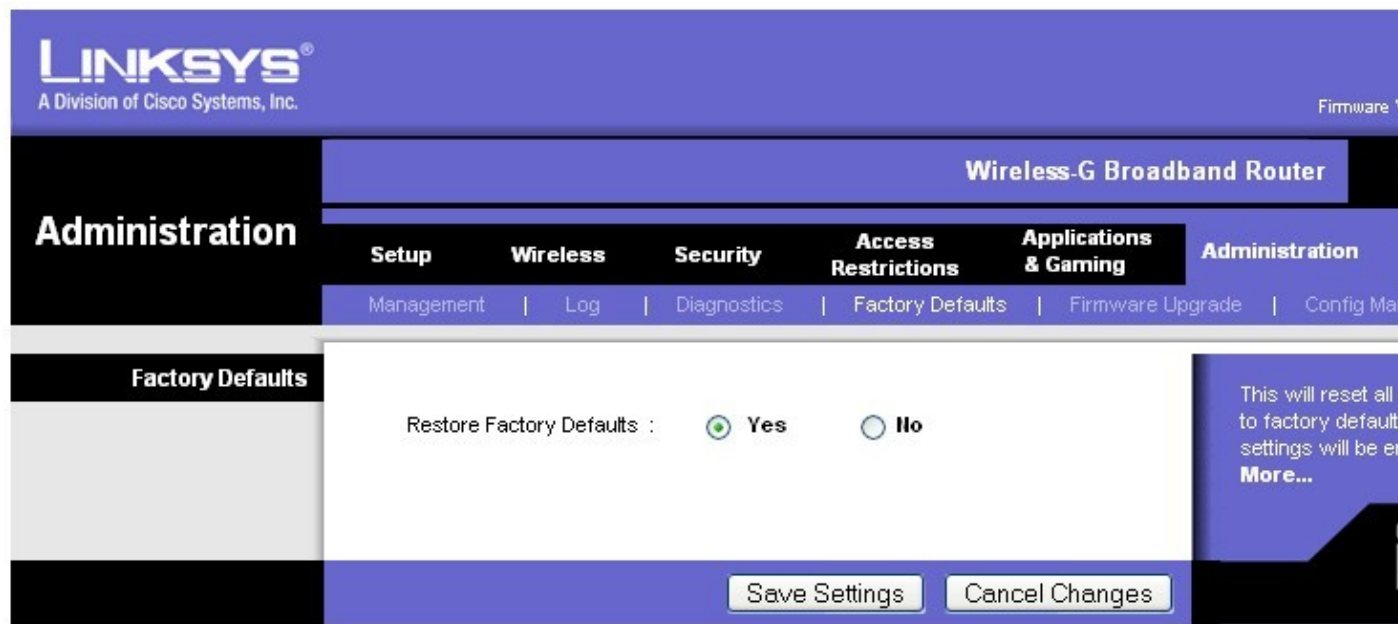
- Te preguntará por usuario y contraseña. El usuario no es requerido, ingresa la contraseña (la contraseña por defecto es *admin*) y deberás estar en la interface web de tu WRT54G v4



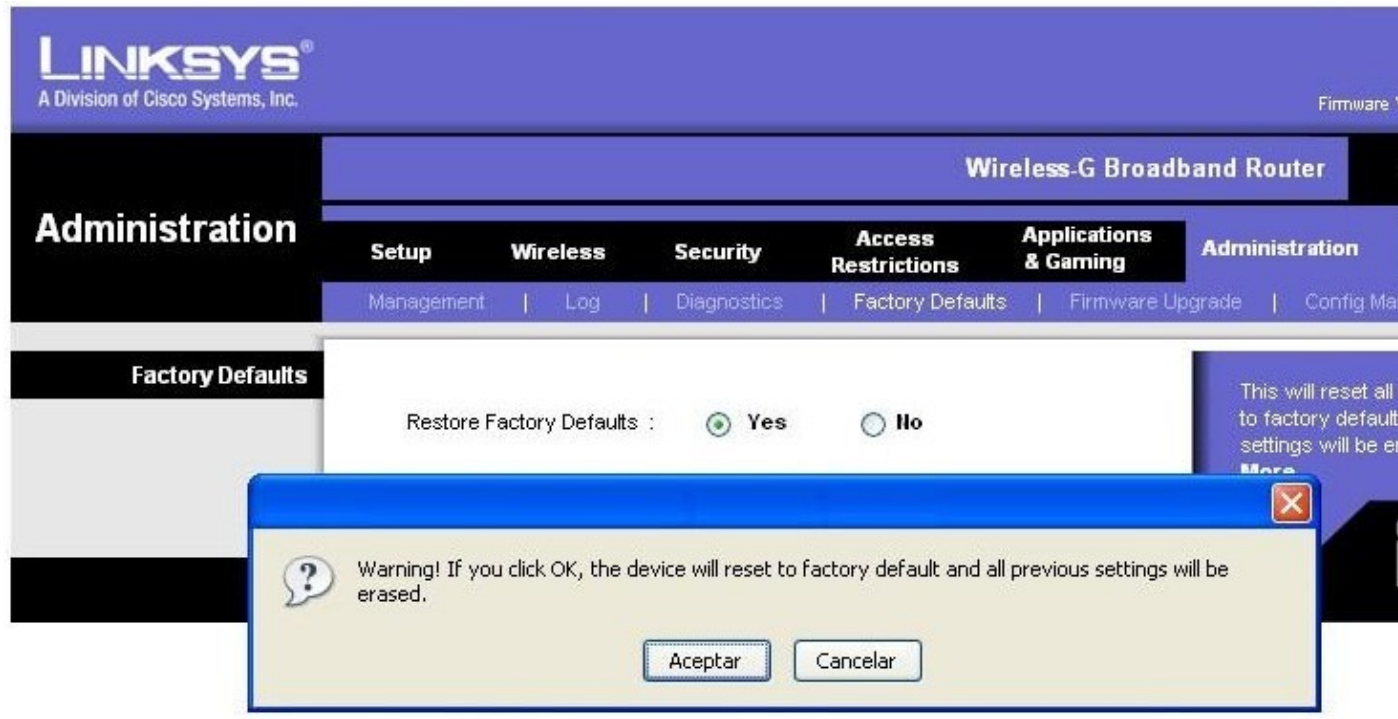
- Has click en la pestaña "Administration".



- Has click en la sub-pestaña "Factory Defaults".
- Selecciona "Yes".



- Has click en el botón "Save Settings".
- Aparecerá una advertencia, has click en "aceptar".



---

## 2b) Resetea el router a los valores de fábrica

- Mantén presionado el botón reset del router por unos 30 segundos. Esto limpiara tu NVRAM, la configuración y reseteará la contraseña a *admin*.

---

## 3) Actualizar Firmware



No apagues el computador, cierres la ventana del explorador de internet o apagues el router durante este proceso!!!!

- Desde un PC conectado a uno de los 4 puertos LAN del router abre un explorador de internet y anda a IP 192.168.1.1.



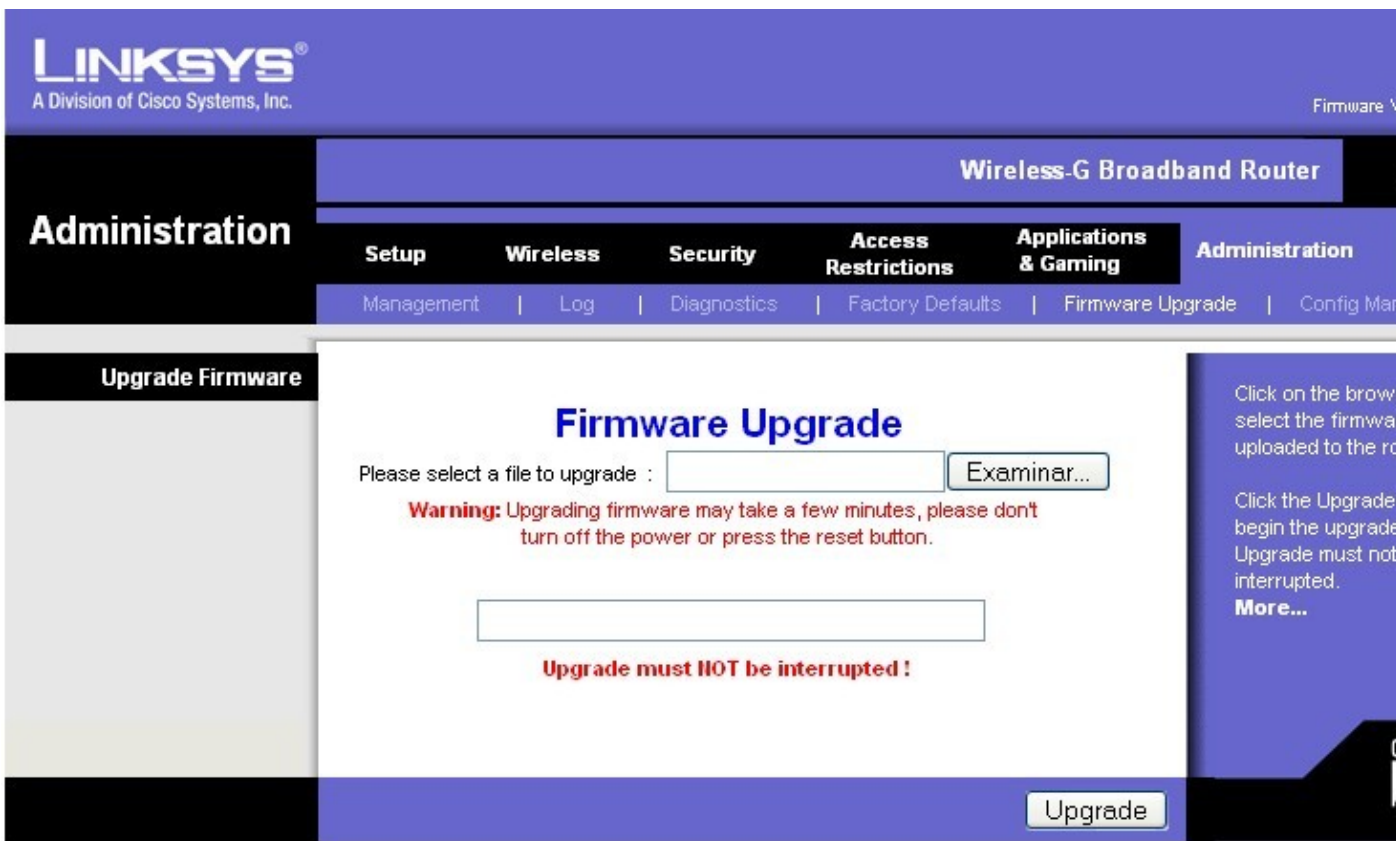
- Se te preguntará un nombre de usuario y contraseña. Deja el usuario en blanco y entra la contraseña *admin*. Ahora deberas estar en la interface web de tu WRT54G v4.



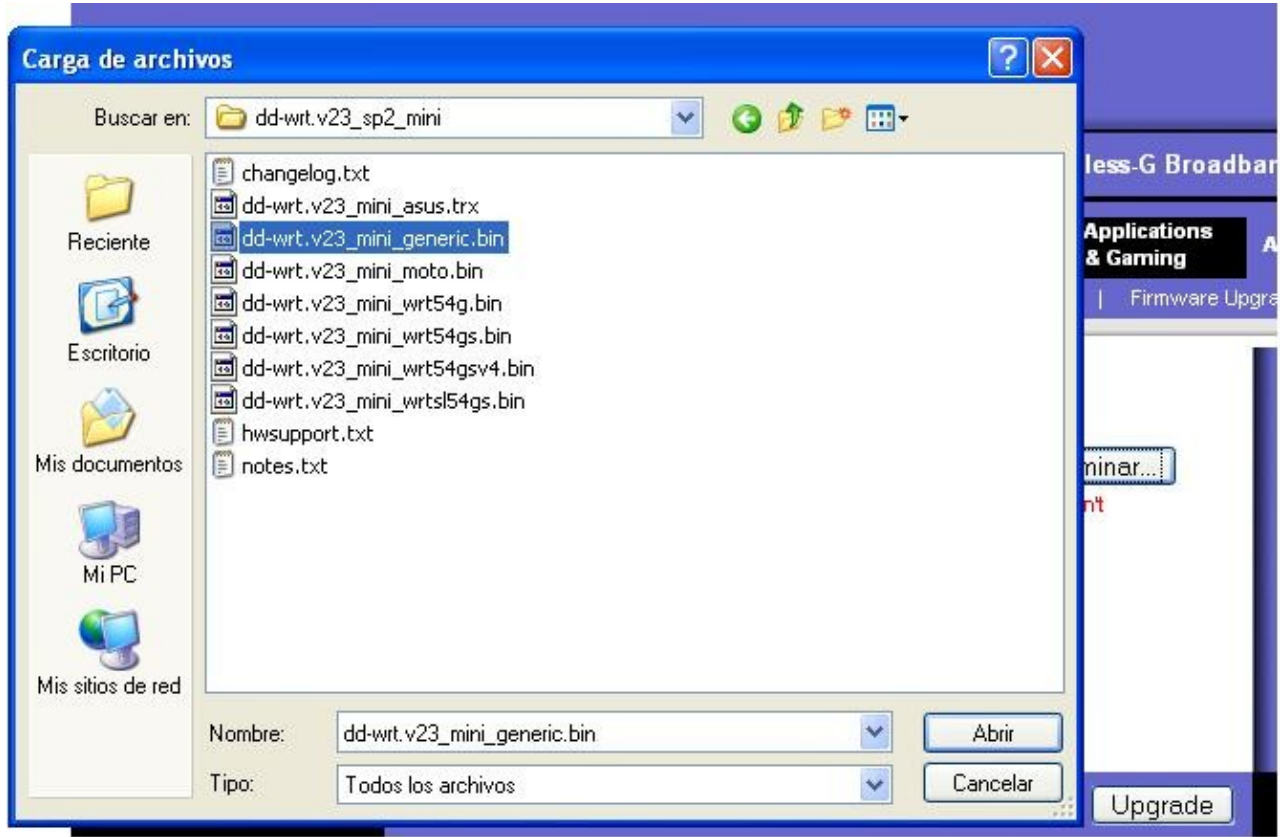
- Has click en la pestaña "Administration"



- Has click en la sub- pestaña "Firmware Upgrade".



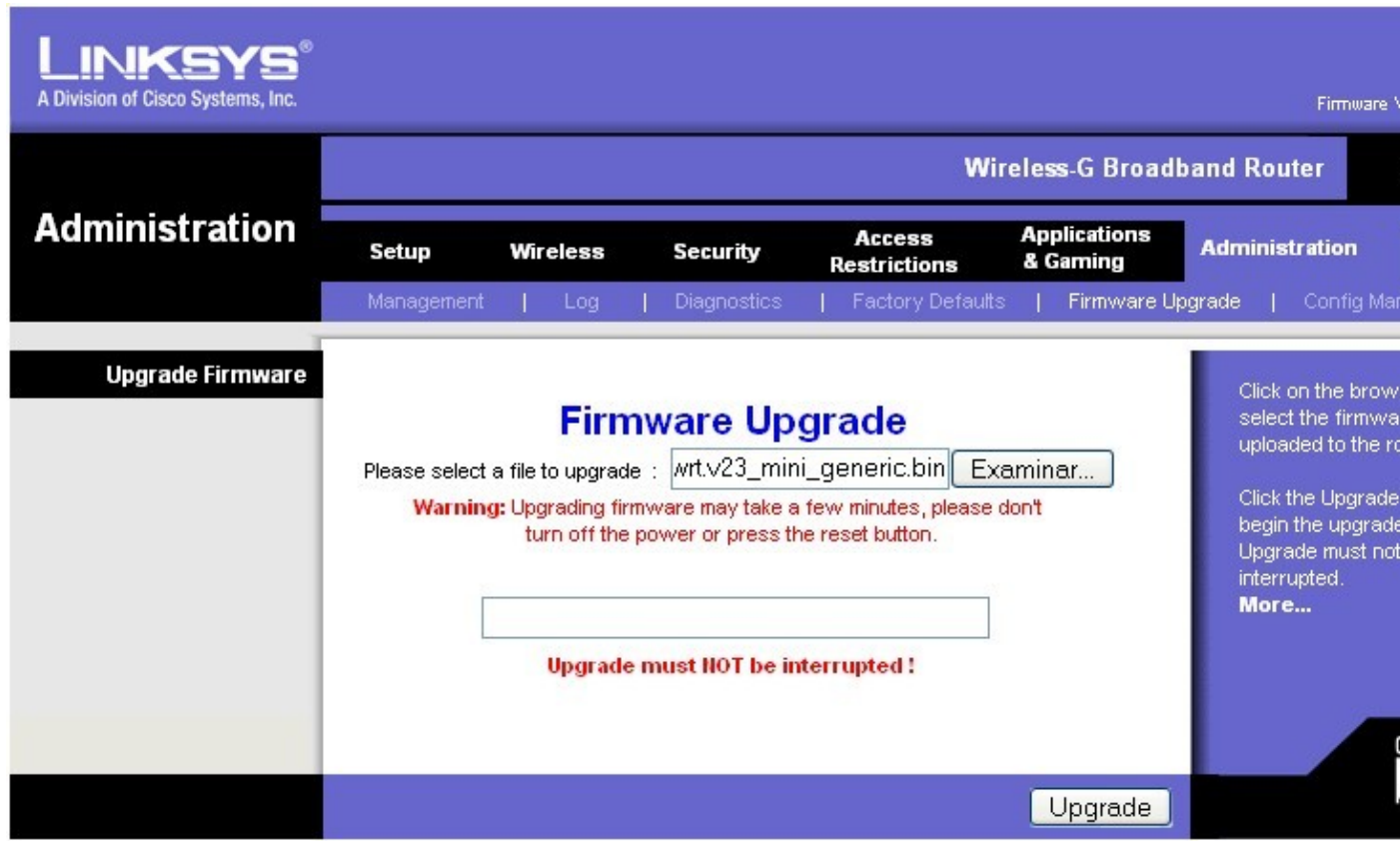
- Has click en el botón "Explorar" (o "Examinar...") y selecciona el archivo "dd-wrt.v23\_mini\_generic.bin" que descomprimiste en el paso 1.



- Has click en el botón "Upgrade".

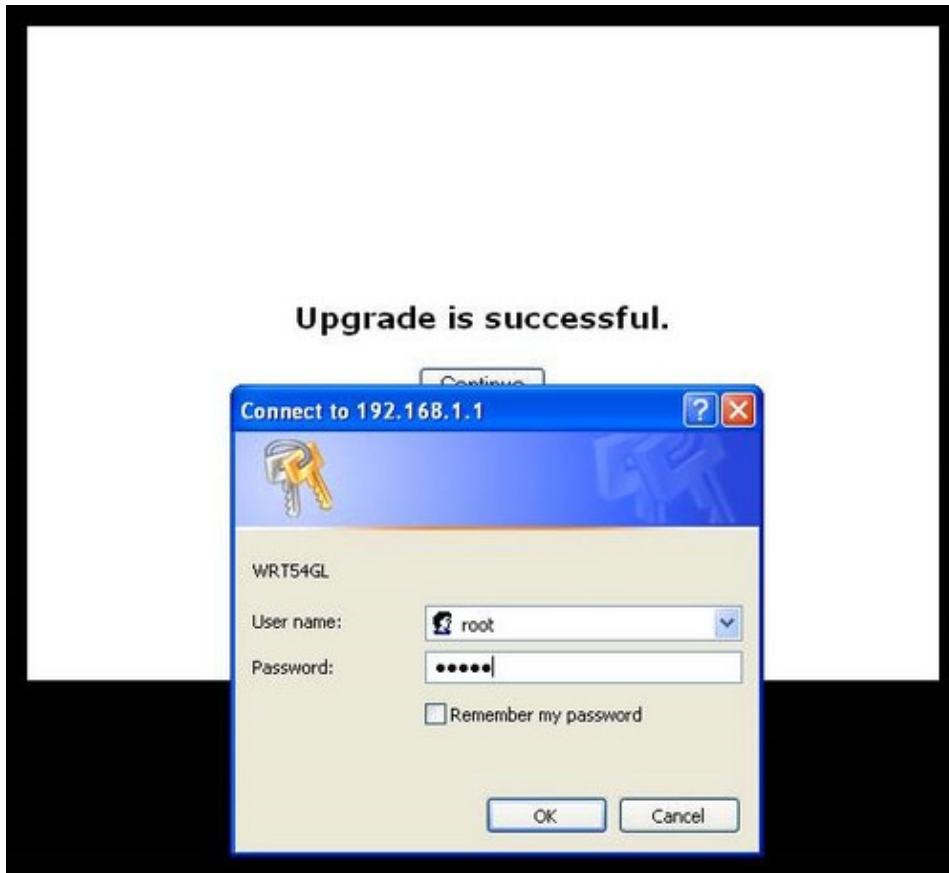


No apagues el computador, cierres la ventana del explorador de internet o apagues el router durante este proceso!!!!

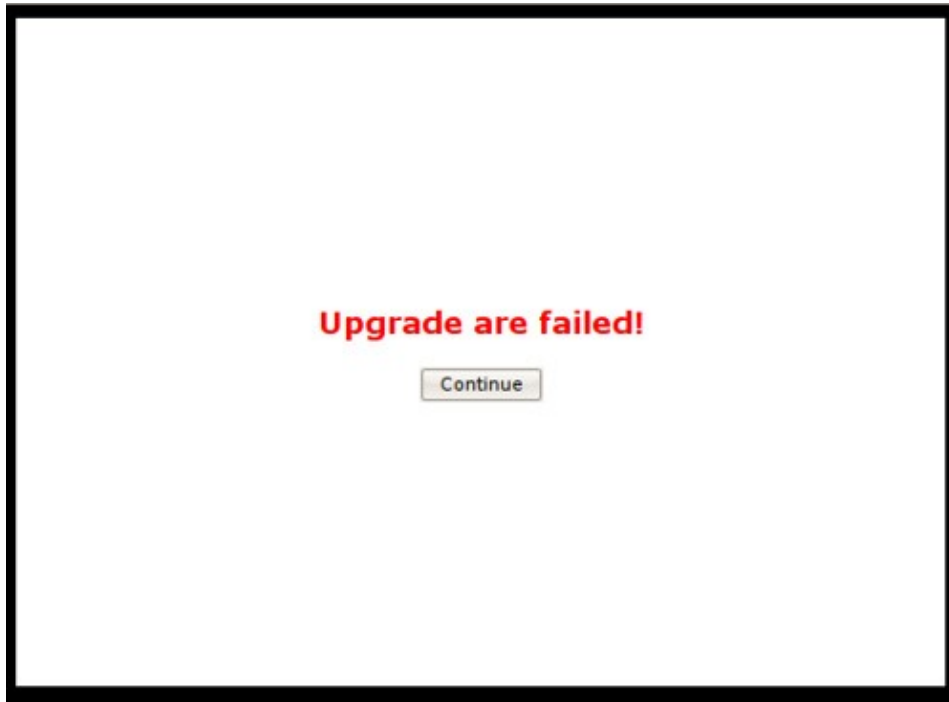


- El router tomará unos minutos para subir el archivo, flashear el firmware y resetearse.





- He aquí donde mi experiencia es un poco distinta a lo que decían las instrucciones. Nunca obtuve un mensaje de éxito, en cambio obtenía un mensaje de fallido. Aquí es cuando comencé a ponerme nervioso pensando que había convertido en bricked mi nuevo router! Así que empecé a leer furiosamente a través de toda la documentación que pude obtener sobre cómo recuperar un WRT *bricked* cuando relancé "192.168.1.1" y me encontré con que DD-WRT estaba funcionando! No me preguntes... pero el flasheo parece haber funcionado perfectamente a pesar del mensaje de error que obtuve.



- Nota adicional #1: desde la version v23 SP1 el usuario/contraseña ha cambiado de valores de <en blanco>/admin a **root/admin**.
- Nota adicional #2: si flasheas el router usando Firefox, puede que te alarme una docena de veces que los scripts estan demasiado lento, dandote la opcion de detener el script, o continuar. Debes presionar continuar (o usar un explorador alternativo). Para arreglar el asunto de "scripts sin respuesta" en Firefox, dirigitese a `about:config`, luego incrementa el valor de `dom.max_script_run_time` desde 5 a 20.
- Nota adicional #3: Si después del flasheado te sale la pantalla de que se realizó correctamente, pero no consigues acceder al router con su ip, comprueba si es tu caso la conexión de red y cambia el dhcp (buscar ip y demás automáticamente) por ip: 192.168.1.2 máscara:255.255.255.0 D.G.:192.168.1.1 y el DNS en blanco. De esta forma conseguí entrar en el configurador web DD-WRT.
- Nota adicional #4: Si lo indicado por la "Nota adicional #3" aún no puedes acceder al router debes resetear el router por medio del botón reset y esperar hasta que termine el reinicio del router (deja de destellar el led de Power)

- 
- Si fue flasheado satisfactoriamente estarás ahora en la interfaz web de DD-WRT y el nombre del router será DD-WRT.

The screenshot shows the DD-WRT Control Panel interface. At the top, there's a navigation bar with tabs for Setup, Wireless, Security, Access Restrictions, Applications & Gaming, Administration, and Status. Below this, there's a sub-navigation bar with tabs for Basic Setup, DDNS, MAC Address Clone, Advanced Routing, and VLANs. The main content area is titled 'Internet Setup' and contains the following fields:

- Internet Connection Type: Automatic Configuration - DHCP (dropdown)
- STP:  Enable  Disable (disable for COMCAST ISP)
- Optional Settings (required by some ISPs):
  - Router Name: WRT54G
  - Host Name: (empty text box)
  - Domain Name: (empty text box)
  - MTU: Auto (dropdown)
  - Size: 1500

On the right side, there's a 'Help' section with the following text:

- Automatic Configuration:** This setting is most common for Cable operators.
- Host Name:** Enter the host name provided by your ISP.
- Domain Name:** Enter the domain name provided by your ISP.
- Local IP Address:** This is the address of the...

---

#### 4) Resetea a valores de fábrica NUEVAMENTE

- Repite el paso 2 de mas arriba. Nota: el paso 2b (limpieza manual de NVRAM) es recomendada para asegurarte que el radio obtenga los parametros correctos.

---

#### 5) Actualizando al Firmware DD-WRT STD v23

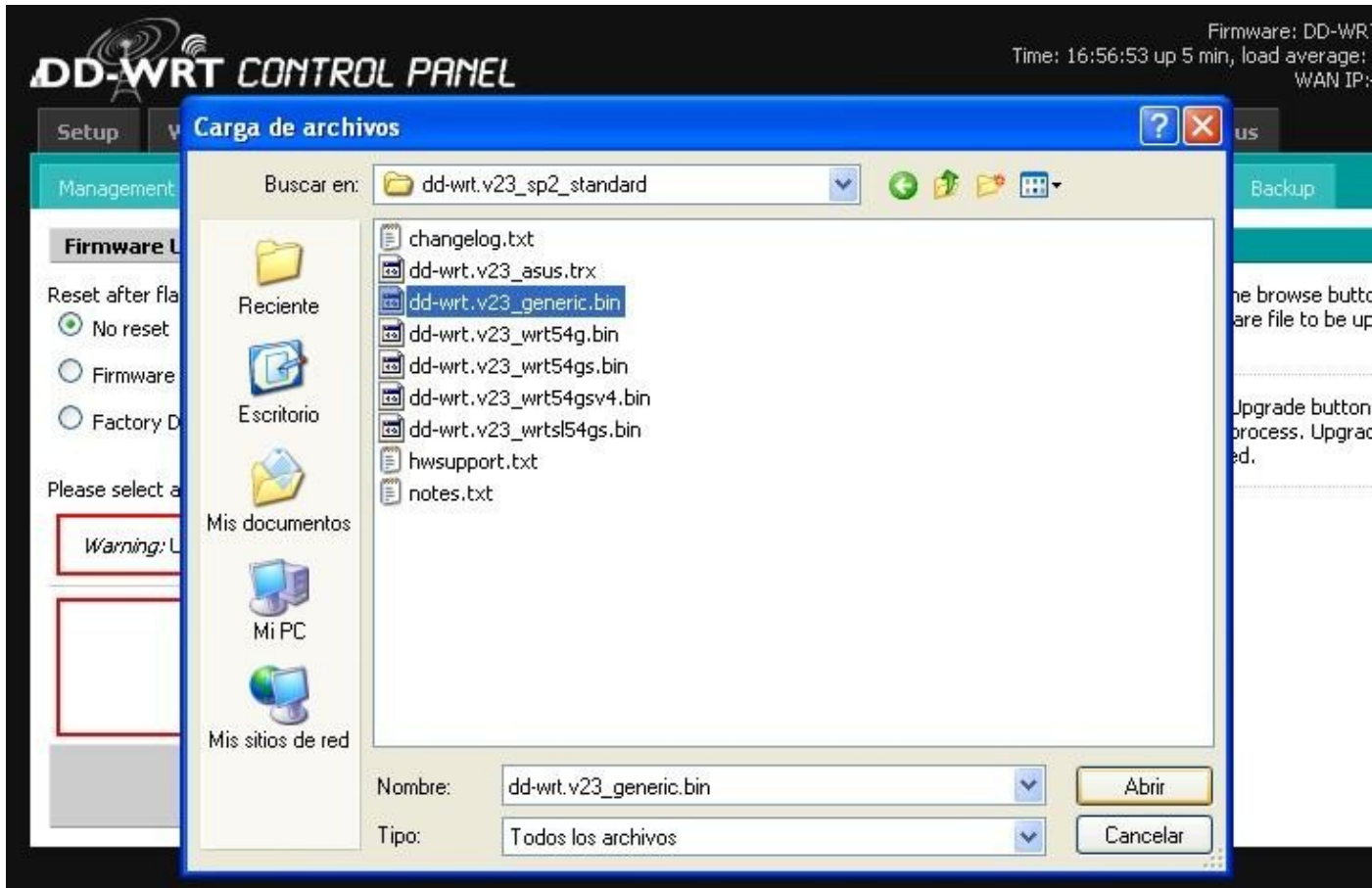
- Es fuertemente sugerido que habilites la opción "Boot Wait" bajo la pestaña "Administration" antes de continuar. Esto ayudará a recuperar en el futuro el router de un flasheo mal realizado. Si usas la version v23 o superior, la opción "Boot Wait" viene habilitada por defecto.
- Baja la version STD v23 (dd-wrt.v23\_sp2\_standard.zip) o desde la sección de descargas de DD-WRT.
- Descomprimela

- Has click en la pestaña "Administration"
- Has click en la sub-pestaña "Firmware Upgrade".

The screenshot shows the DD-WRT Control Panel interface. At the top left is the logo and title "DD-WRT CONTROL PANEL". On the top right, system information is displayed: "Firmware: DD-WRT", "Time: 16:56:53 up 5 min, load average: 0.00, 0.01, 0.05", and "WAN: 192.168.1.1". A navigation menu includes "Setup", "Wireless", "Security", "Access Restrictions", "Applications & Gaming", "Administration" (highlighted), and "Status". Below this, a sub-menu contains "Management", "Hotspot", "Services", "Keep Alive", "Log", "Diagnostics", "Factory Defaults", "Firmware Upgrade" (highlighted), and "Backup".

The "Firmware Upgrade" section is active. It features a "Reset after flashing to:" section with three radio button options: "No reset" (selected), "Firmware Defaults", and "Factory Defaults". Below this is a file selection area with the text "Please select a file to upgrade:" followed by an empty text input field and an "Examinar..." button. A red-bordered warning box contains the text: "Warning: Upgrading firmware may take a few minutes, please don't turn off the power or press the reset button." Below the warning is another red-bordered box containing an empty text input field and the text: "Upgrade must NOT be interrupted ! (please wait 2 mins.)". At the bottom of this section is a large "Upgrade" button. On the right side, a "Help" section provides instructions: "Click on the browse button to select the firmware file to be upgraded." and "Click the Upgrade button to start the upgrade process. Upgrade will be interrupted if the process is interrupted."

- Presiona el botón "Explorar" (o "Examinar...") y selecciona el archivo dd-wrt.v23\_generic.bin que acabas de descomprimir.

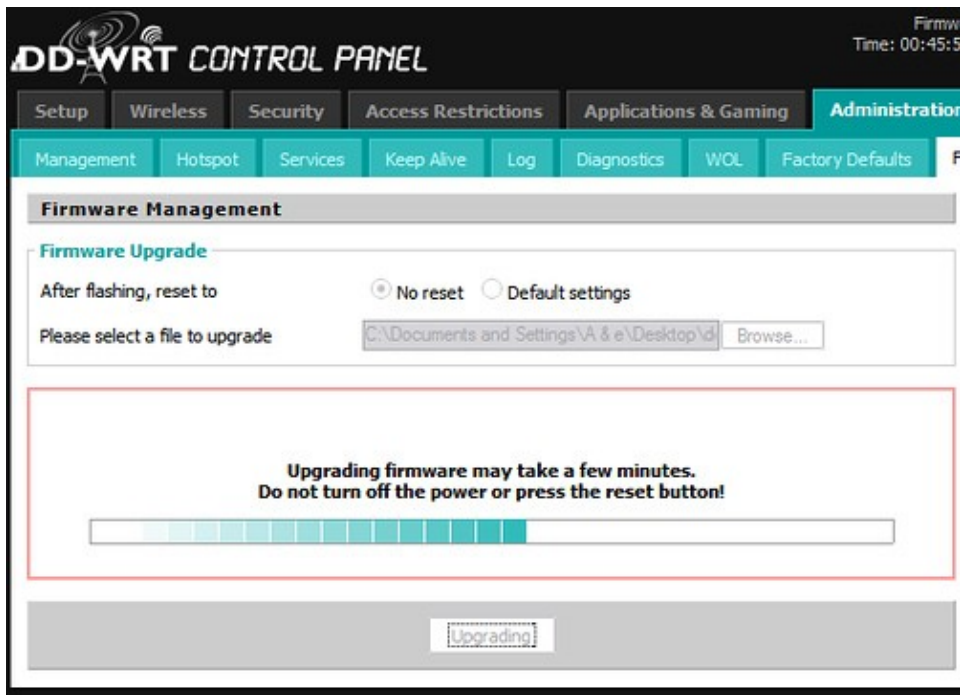


- Has click en el botón "Upgrade".

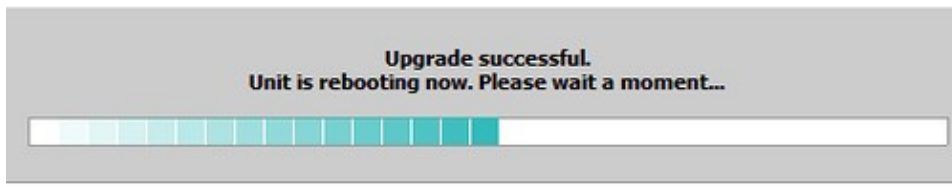


No apagues el computador, cierres la ventana del explorador de internet o apagues el router durante este proceso!!!!

- Deberás ver el progreso de la instalación como en la siguiente imagen:



- Si la actualización va bien, deberás obtener un mensaje satisfactorio. Estas Listo!



## 6) ?? Uh-oh ??

- Si tu router falla al reiniciar (la luz de poder no deja de parpadear, no hay interfaz web, etc) necesitarás Recuperando de una instalación fallida o Recover from a Bad Flash.